





CAFÉ FARA V KLENTNICI U MIKULOVA

Marek Štěpán / Atelier Štěpán, Radek Džiuban

Nejen v metropolích si lze dopřát nevšední kávový zážitek. Citlivě zrekonstruovaná kavárna namísto bývalé fary v malebné jihomoravské vesnici v podhůří Pavlovských vrchů překvapí autentickou venkovskou atmosférou, vlastní směsí kávy i ochotou obsluhujícího personálu. Café Fara in Klentnice by Mikulov / An unique coffee experience can be had outside the metropolis. This sensibly reconstructed café in a former presbytery in a picturesque Southern Moravian village at the foothills of Pavlovské vrchy surprises with its original countryside atmosphere, blend of home made coffee, and friendly service.

Pozdně barokní budova fary z období vlády Josefa II. byla postavena jako užitně funkční komorní objekt pro nově vymyšlenou roli faráře-úředníka, jž císař řešil správu země. Podlouhlý přízemní objekt se sedlovou střechou je postaven kolmo ke komunikaci, štít do ulice je střízlivě zdobený. Rovnoběžně s ním ve vzdálenosti tří metrů se v symbiotickém postavení nachází kostel sv. Jiří z let 1783–1785. Na fasádě orientované ke kostelu bylo v padesátých letech minulého století provedeno sgrafito s tématem dobrého pastýře se stádem ovcí; pikantní na něm je podoba pastýře, který je, v duchu doby, podobný „soudruhu“ Gottwaldovi, byť je autorkou řádová sestra. Směrem do zahrady na faru navazuje hospodářská budova. Nová náplň budovy je zcela odlišná od původní: namísto obydlí, kanceláře a zázemí faráře zde vznikla kavárna se zázemím a drobné etnografické muzeum. Zajímavé je, že původní dispozice s enfiládou průchozích místností neomylně fungují i v novém provozu. Vlastní dispozice je rozdělena malou vstupní halou, nalevo je farní salon – kavárna a bar, napravo etnografický salon a jizba se zázemím. Původní úzká (90 cm) zásobovací chodba byla rozparcelována na nutné zázemí (WC muži / ženy / zaměstnanci, sklad a šatna).

Fara byla rekonstruována důsledně historickým způsobem. Byla opravena původní fasáda a repasovány původní výmalby, podlahy a výplně otvorů. Vnitřní zařízení je provedeno rovněž v tomto duchu, nenásilné, zčásti autorsky navržené, zčásti vybrané od starožitníků a vetešníků s cílem vytvořit autentické prostředí. Byly použity litinové radiátory, litinová umývatka na ruce na toaletách, klozet s keramickou horní splachovací nádržkou byl dovezen až z Anglie, kde se dodnes tyto starší typy vyrábějí. Dále zde jsou klasické kavárenské stoly, ořechové lavice a židle, starožitné pruhované divany, bar s mramorovou deskou, empírový typ kachlových kamen apod.

Za budovou v místě hospodářského stavení se připravuje dostavba kontrastně moderní budovy komorního měřítka s ubytovací kapacitou. Bylo uvažováno o dřevěné kubické věži, ta však byla k velkému překvapení zamítnuta příslušným odborem Městského úřadu v Mikulově v rozporu s kladným vyjádřením Národního památkového ústavu.

Místo stavby: Klentnice 166, okres Břeclav

Účel stavby: rekonstrukce bývalé fary na kavárnu a etnografické muzeum

Investor: Krásná Pálava, s. r. o.

Autor: Marek Štěpán / Atelier Štěpán, Brno; Radek Džiuban / Krásná Pálava

Spolupráce: Jan Press (kunsthistorická konzultace), Petr Forchott (návrh zahrady), Jakub Staník (stavební část)

Podlažní plocha: 80 m²

Projekt: 2008

Dokončení: 2009

Foto: Štěpán Vrzala

1 kavárna se starožitným vybavením a kachlovými kameny

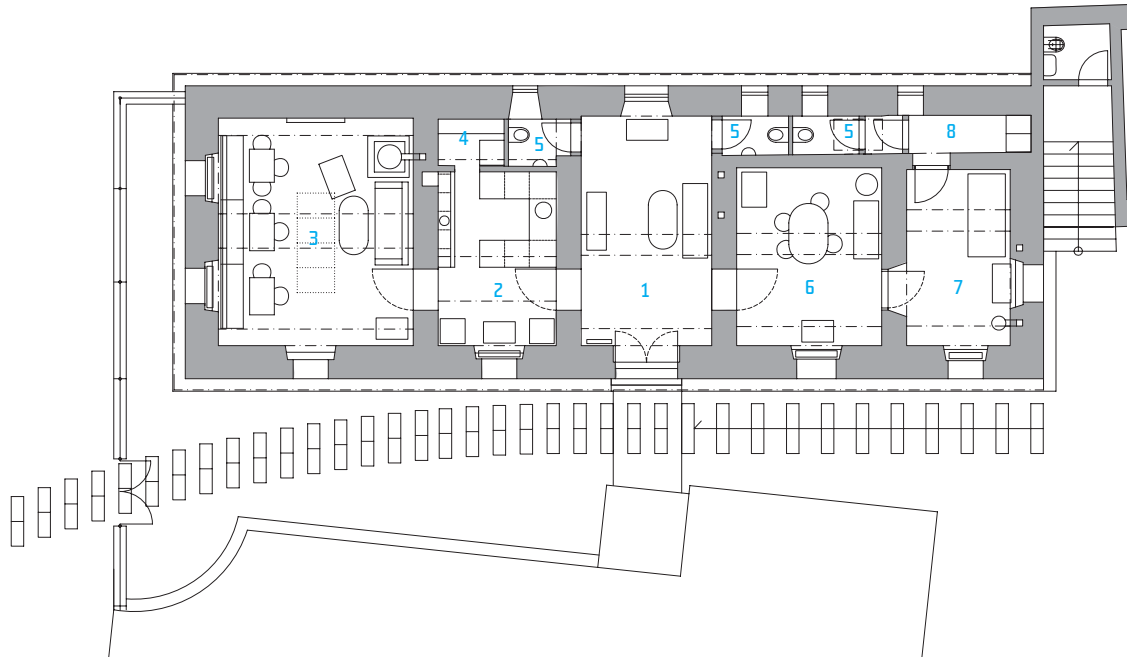
2 vstupní průčelí bývalé farní budovy / ulička mezi farou a kostelem



MAREK JAN ŠTĚPÁN (*1967) vystudoval Fakultu architektury VUT v Brně (1991). V roce 1997 založil **ATELIER ŠTĚPÁN**. V letech 1997–2001 a 2005–2007 působil na FA VUT v Brně. Věnuje se teorii o dekoru struktur v architektuře, od roku 2007 působí jako externí poradce přes architekturu vedoucího Kanceláře prezidenta republiky.

VYBRANÉ REALIZACE

Café Fara, Klentnice
 kostel sv. Duha, Sumná
 vila Silesia, Opava
 kostel sv. Duha, Ostrava-Zábřeh
 rekonstrukce kostela sv. Kateřiny, Ostrava-Hrabová
 věž kostela sv. Floriana, Kozmice
 kaple sv. Duha, Staré Zubří
 interiér kostela sv. Václava, Ostrava
 boží muka, Pražmo
 vila 007, Kajlovec
 vila Břevnov, Praha
 vila Silesia, Opava (v realizaci)
 dům v zahradě, Brno-Komín (v realizaci)
 dcery Viktorie, Magdalena a Klára
 stříbrnictví Stříbro, Brno



půdorys

- 1 vstupní hala
- 2 farní salon – bar
- 3 farní salon – kavárna
- 4 sklad
- 5 WC
- 6 etnografický salon
- 7 jizba
- 8 šatna

3 etnografický salon

4 WC / zvolený styl byl důsledně dodržen i na toaletě

5 vstupní hala

6 bar s mramorovou deskou



3



4



5



6